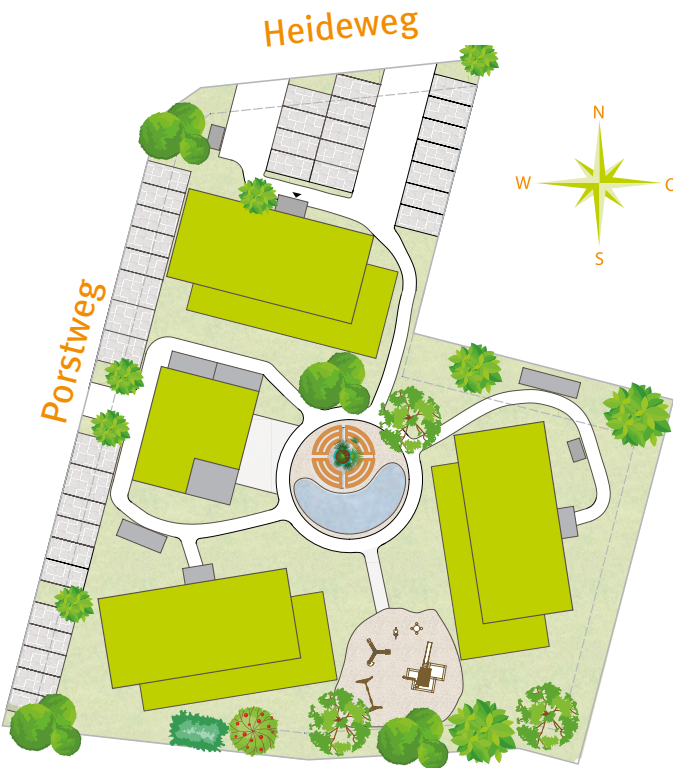


## Die Rotenburger Wohnungsbau-Genossenschaft

Als größter Wohnungsanbieter in Rotenburg ist die Wohnungsbau-Genossenschaft seit Jahrzehnten ein Garant für nachhaltig preiswerten Wohnraum. Bei uns stehen die Menschen und nicht die Gewinnmaximierung im Mittelpunkt. **Gut und sicher Wohnen** bedeutet auch, dass es Kündigungen, etwa wegen Eigenbedarf, bei uns nicht gibt.

Daher: **Wohnen wie im Eigenheim**. Das Konzept des genossenschaftlichen Wohnens hat sich nicht nur in der Vergangenheit bewährt, sondern beweist auch aktuell seine Bedeutung und Notwendigkeit.



**Michael Otten**  
Vorstandsmitglied  
(Geschäftsführer)



### Kontakt

#### Adresse

WBG Wohnungsbaugenossenschaft  
Rotenburg (Wümme) eG  
Rehsauer Str. 6 - 8  
27356 Rotenburg (Wümme)

**Telefon** 0 42 61 / 9 61 95 - 0  
**E-Mail** [info@wbg-rotenburg.de](mailto:info@wbg-rotenburg.de)  
**Web** [www.wbg-rotenburg.de](http://www.wbg-rotenburg.de)

#### Sprechzeiten

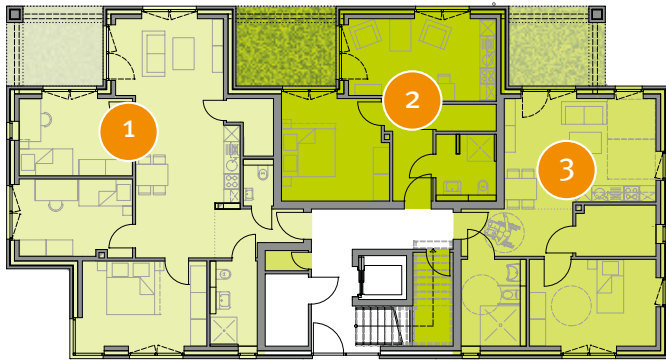
Dienstag 10.00 - 12.00 Uhr  
Donnerstag 14.30 - 16.30 Uhr  
oder nach telefonischer Vereinbarung

Weitere Informationen und PDF-Dateien der Grundrisse zum Herunterladen finden Sie auf der Internetseite [www.wbg-rotenburg.de](http://www.wbg-rotenburg.de)

Interessenten können sich bereits jetzt an unsere Mitarbeiterin, Frau Lara Dahlmann, wenden.

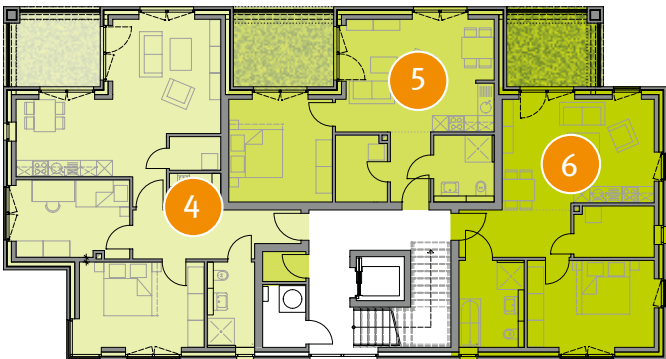
## Neubau am Mühlende Wohnen wie im Eigenheim





**Erdgeschoss**

Erdgeschoss	Whg. 1	Whg. 2	Whg. 3
Wohnen/Kochen	33,77	17,84	23,74
Schlafen	15,91	15,47	16,15
Kind 1/Kind 2	12,68/12,74	---	---
Bad/Gäste WC	5,27/1,68	5,13/---	7,33/---
Flur	4,99	5,88	7,31
Abstellraum	2,89	2,19 (5,20)	5,55 (1,16)
Terrasse (50%)	5,25 (10,50)	5,64 (11,28)	5,25 (10,50)
Wfl. gesamt / (m <sup>2</sup> )	95,18	52,15	65,33

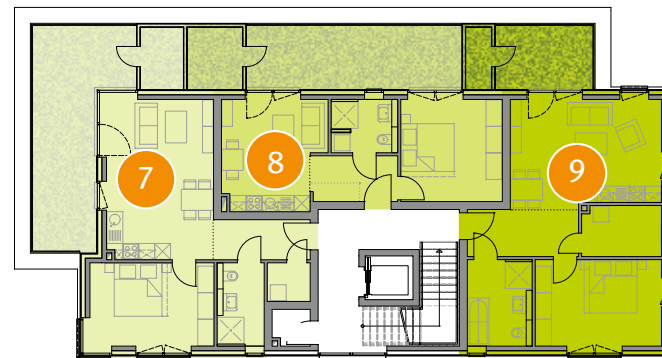


**Obergeschoss**

Obergeschoss	Whg. 4	Whg. 5	Whg. 6
Wohnen/Kochen	33,85	24,71	23,74
Schlafen	15,91	15,30	16,15
Kind	12,68	---	---
Bad/Gäste WC	5,27/1,94	5,27/---	7,54/---
Flur	10,33	3,86	7,31
Abstellraum	2,33	4,65 (1,81)	5,55 (1,80)
Balkon (50%)	4,75 (9,50)	5,29 (10,58)	4,75 (9,50)
Wfl. gesamt / (m <sup>2</sup> )	87,06	59,08	65,04



*...mehr als gewohnt!*



**Staffelgeschoss**

Staffelgeschoss	Whg. 7	Whg. 8	Whg. 9
Wohnen/Kochen	25,27	15,46	23,78
Schlafen	15,63	15,09	16,15
Bad	5,16	4,51	7,54
Flur	5,39	4,31	7,27
Abstellraum	2,27 (3,83)	1,23 (4,92)	5,55 (2,28)
Dachterrasse (50%)	12,16 (24,31)	9,86 (19,72)	4,47 (8,94)
Wfl. gesamt / (m <sup>2</sup> )	65,88	50,46	64,76

## Das Neubauprojekt am Porstweg

Im 70. Jahr ihres Bestehens errichtet die WBG mitten im „Mühlende“ eine moderne Wohnanlage. Es entstehen, verteilt auf 3 Wohnhäuser, 27 komfortable und stufenfrei erreichbare 2 bis 4 Zimmer-Wohnungen mit einer Größe zwischen 50 qm und 95 qm.

Alle Wohnungen verfügen über Balkon oder Terrasse. Weiter sind die hellen und freundlichen Wohnungen mit Einbauküchen ausgestattet.

Ob Nahversorger, Kindergarten oder Ärzte: Alles liegt in nächster Nähe.

**Und ganz wichtig:** Auch hier sollen die Möglichkeiten für Gemeinschaft geschaffen werden.

*Hinweis: Die Wohnflächenangaben und Visualisierungen beruhen auf dem aktuellen Planungsstand und gelten vorbehaltlich der tatsächlichen Umsetzung.*